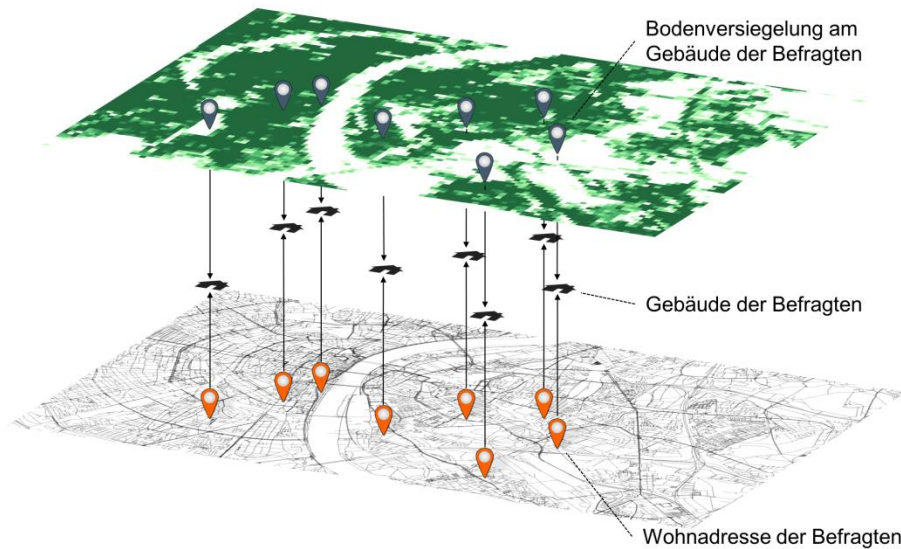


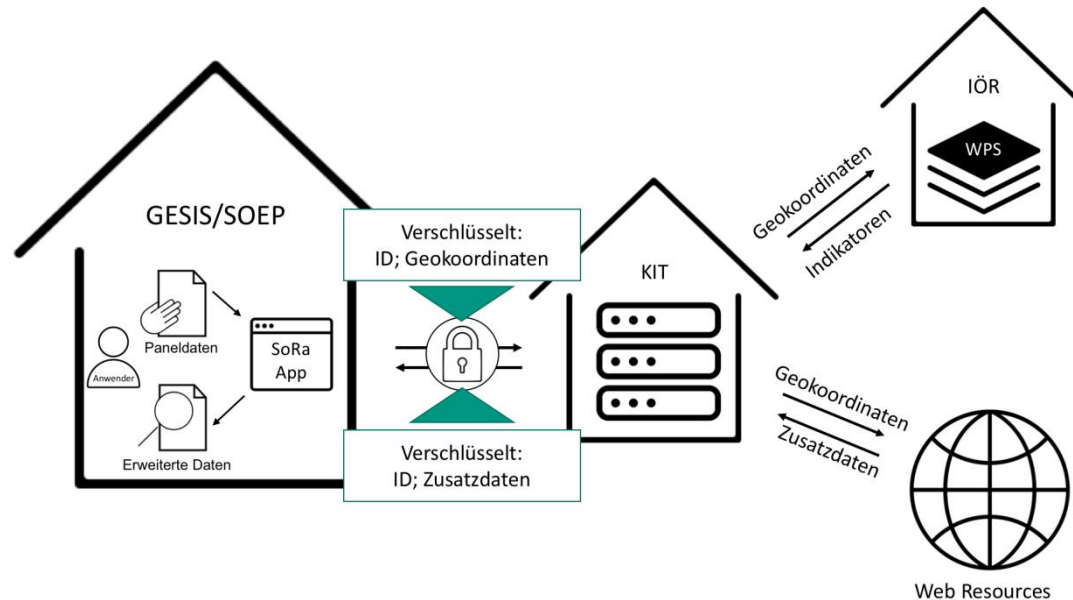
# SORA

## Sozial-Raumwissenschaftliche Forschungsdateninfrastruktur



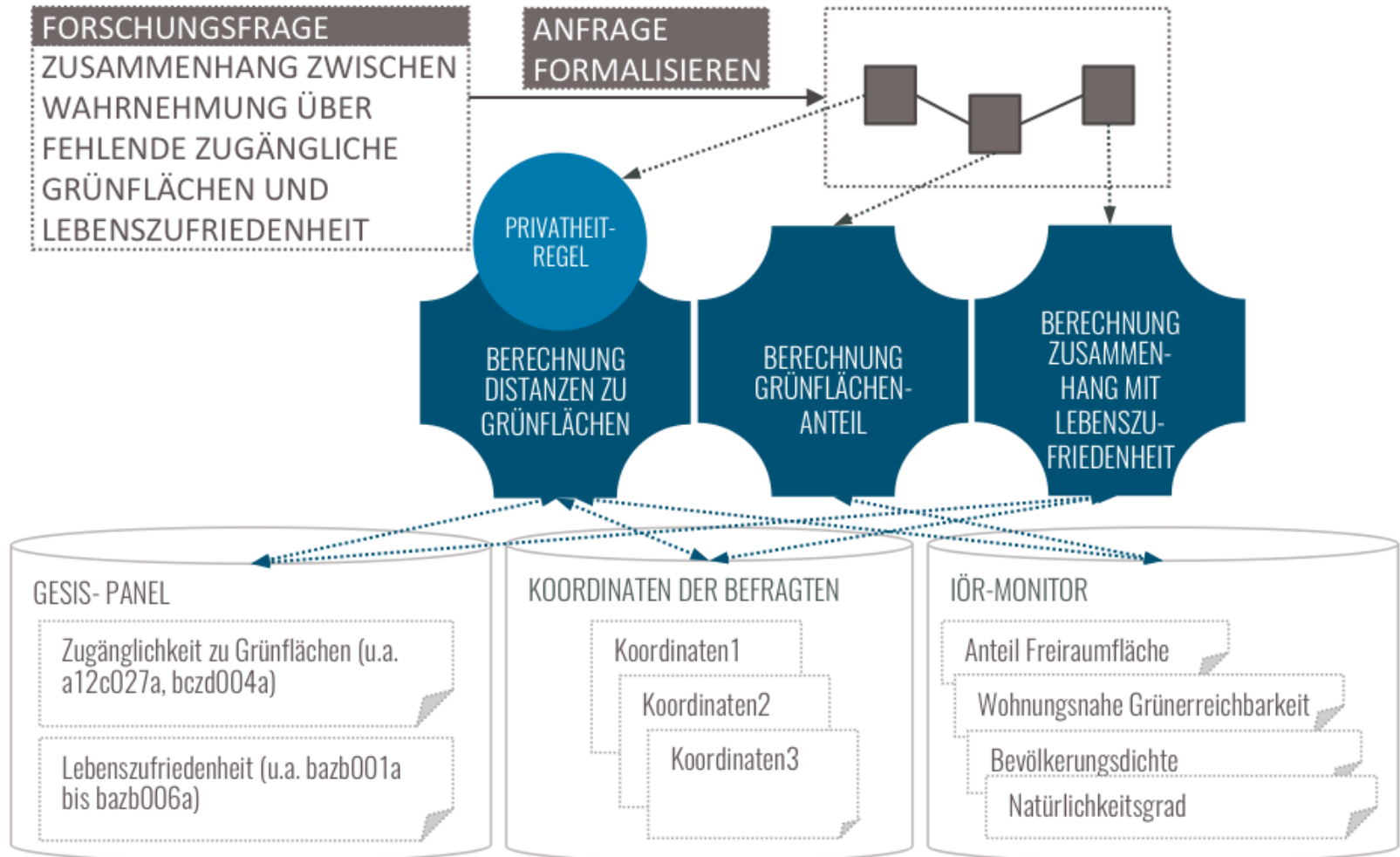
# Überblick

- Aufbau einer Infrastruktur, die sozialwissenschaftliche und raumwissenschaftliche Forschungsdaten miteinander verknüpft

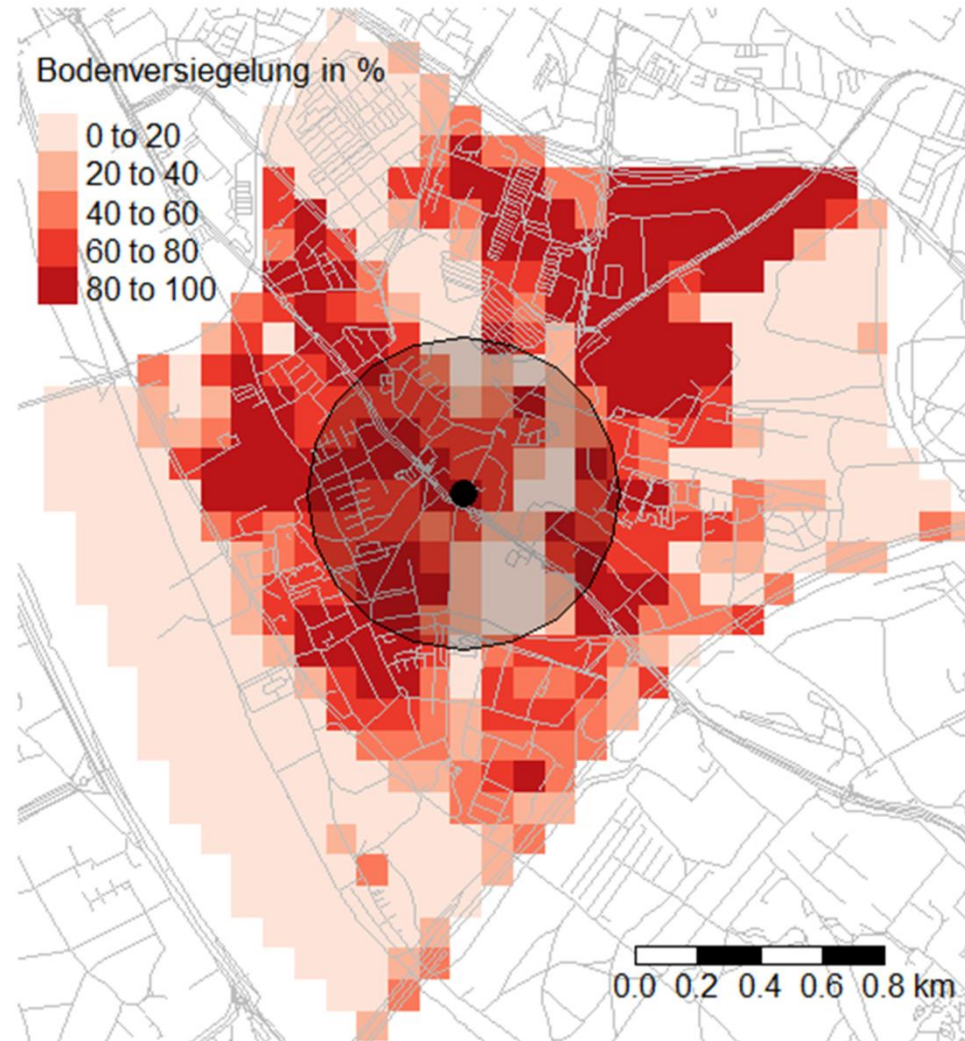


- Semantische Wissensmodelle, die die Daten auf Ebene der Metadaten miteinander verknüpfen, um Schnittstellen zwischen den Datenquellen zu schaffen

# Architektur am Beispiel Umweltgerechtigkeit



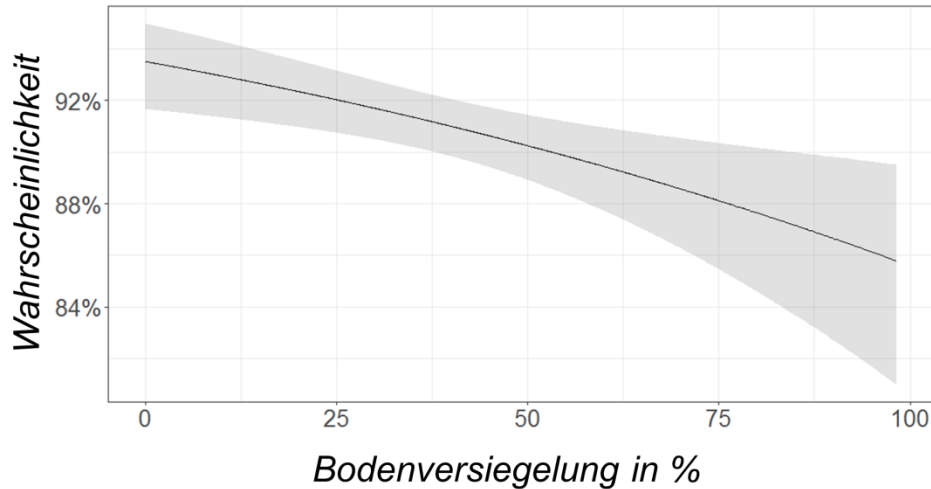
# Beispiel einer Räumlichen Verknüpfung



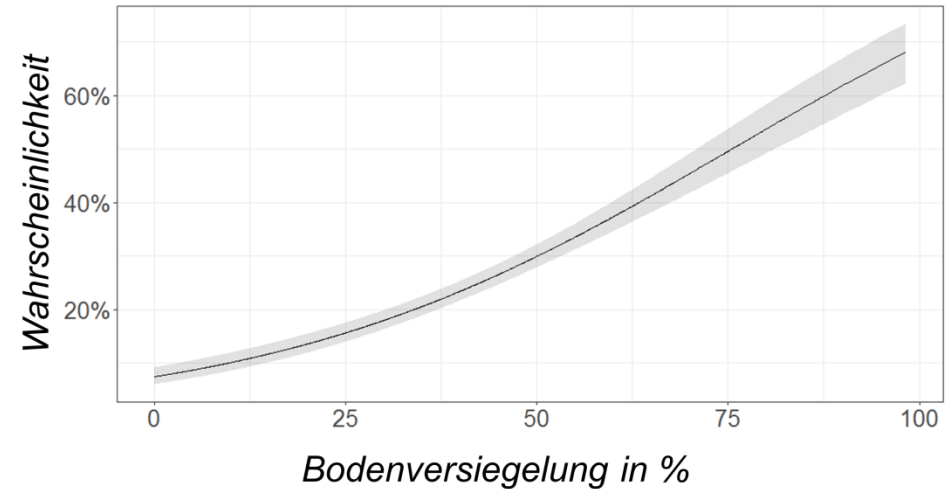
Datenquellen: IOR Monitor, OpenstreetMap und die Stadt Köln

# Analysebeispiele

**Zufriedenheit mit Leben im Wohnort**



**Beeinträchtigung durch fehlende Grünflächen**



Details zur Analyse: Die Ergebnisse beruhen auf Vorhersagen aus zwei logistischen Regressionsmodellen auf Basis des GESIS Panels (N = 2718). Neben dem Bodenversiegelungsgrad in 500 Metern Umkreis wurden das Alter, das Geschlecht und das Einkommen der Befragten statistisch kontrolliert.